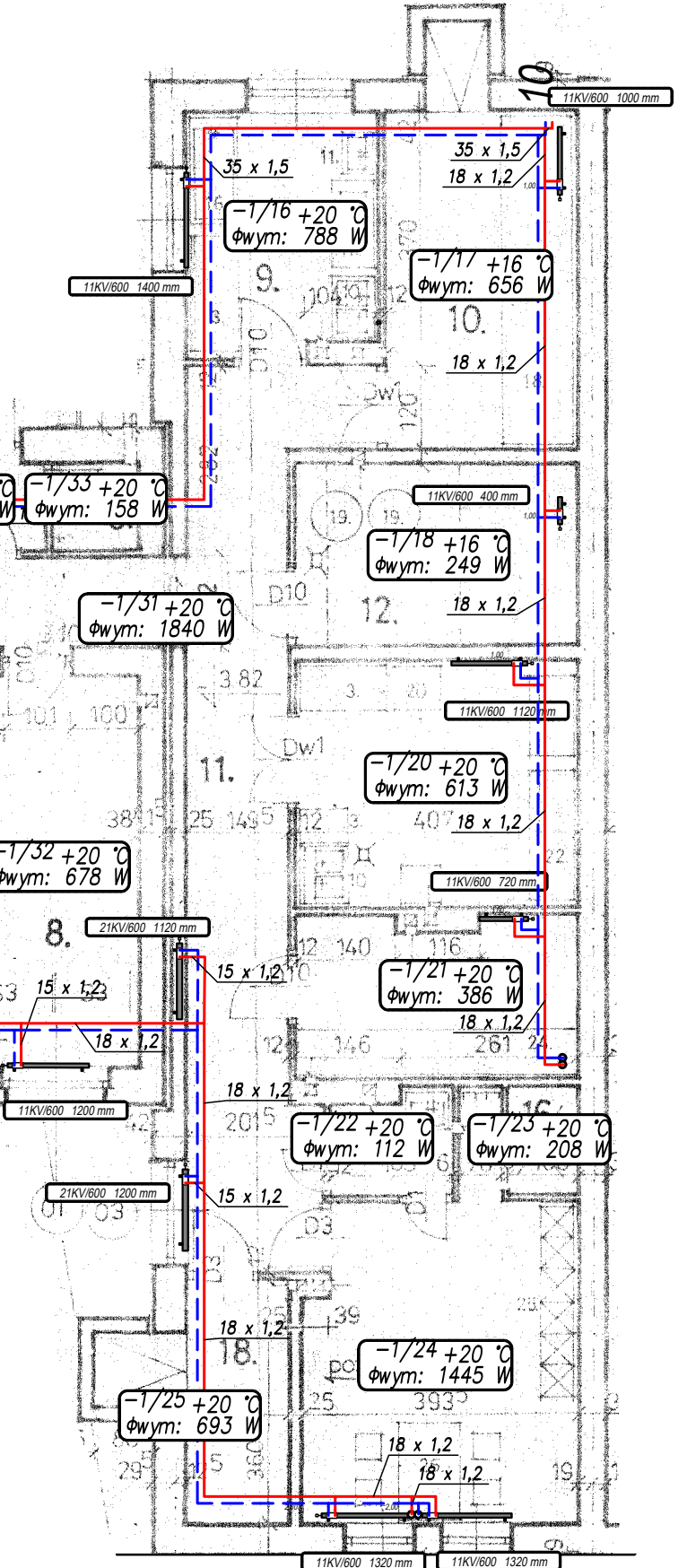
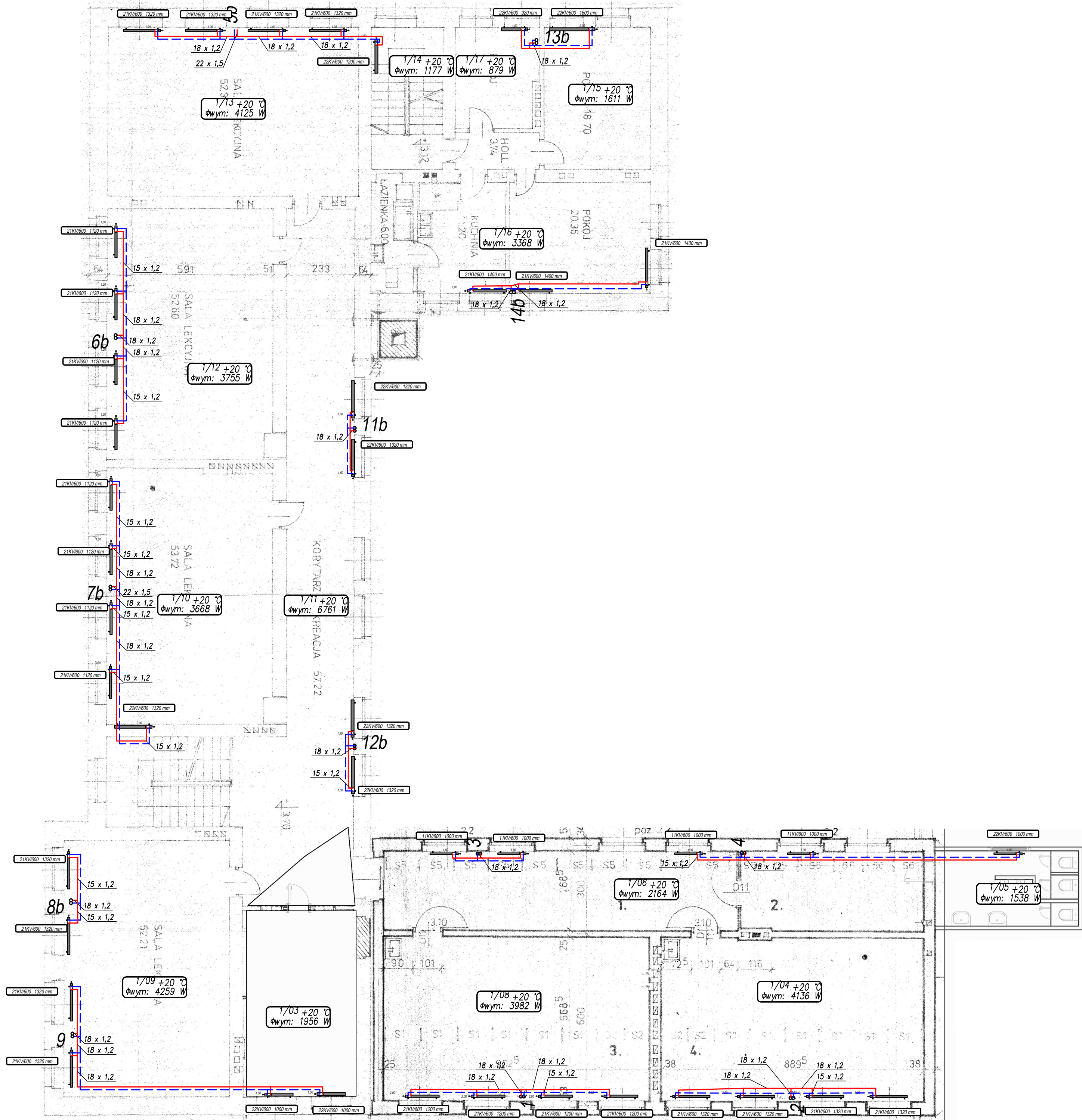


P1	P2	P3	P4	P5	P6	P7	P8	P9	P10	P11	P12	P13	P14	P15	P16
1b	2b	3b	4b	5b	6b	7b	8b	9b		11b	12b	13b	14b		
18 x 1,2 4224 W	18 x 1,2 4569 W	18 x 1,2 1185 W	18 x 1,2 1178 W	22 x 1,5 5882 W	18 x 1,2 3975 W	22 x 1,5 5398 W	18 x 1,2 2309 W	18 x 1,2 4465 W		18 x 1,2 2907 W	18 x 1,2 2904 W	18 x 1,2 2720 W	18 x 1,2 3659 W		
1a	2a		4a	5a	6a	7a	8a	9a	10a	11a	12a	13a	14a	15a	16a
22 x 1,5 8097 W	28 x 1,5 9289 W	18 x 1,2 3277 W	18 x 1,2 3261 W		28 x 1,5 18567 W	28 x 1,5 10100 W	18 x 1,2 4024 W	22 x 1,5 8485 W	35 x 1,5 19988 W	22 x 1,5 5226 W	22 x 1,5 5220 W	18 x 1,2 5230 W	22 x 1,5 6300 W	18 x 1,2 1075 W	18 x 1,2 1059 W
1	2	3	4		6	7	8	9	10	11	12	13	14	15	16



- Uwagi:
1. NIEDOPUSZCZALNE JEST NARUSZANIE ELEMENTÓW KONSTRUKCYJNYCH BUDYNKU PODCZAS WYKONYWANIA INSTALACJI SANITARNYCH.
 2. Wszystkie przejścia elementów instalacyjnych (went. grawitacyjnej, inst. sanitarnych, inst. elektrycznych i innych) przez elementy oddzielenia PPOŻ (ściany i stropy) zabezpieczyć do klasy odporności ściany lub stropu.

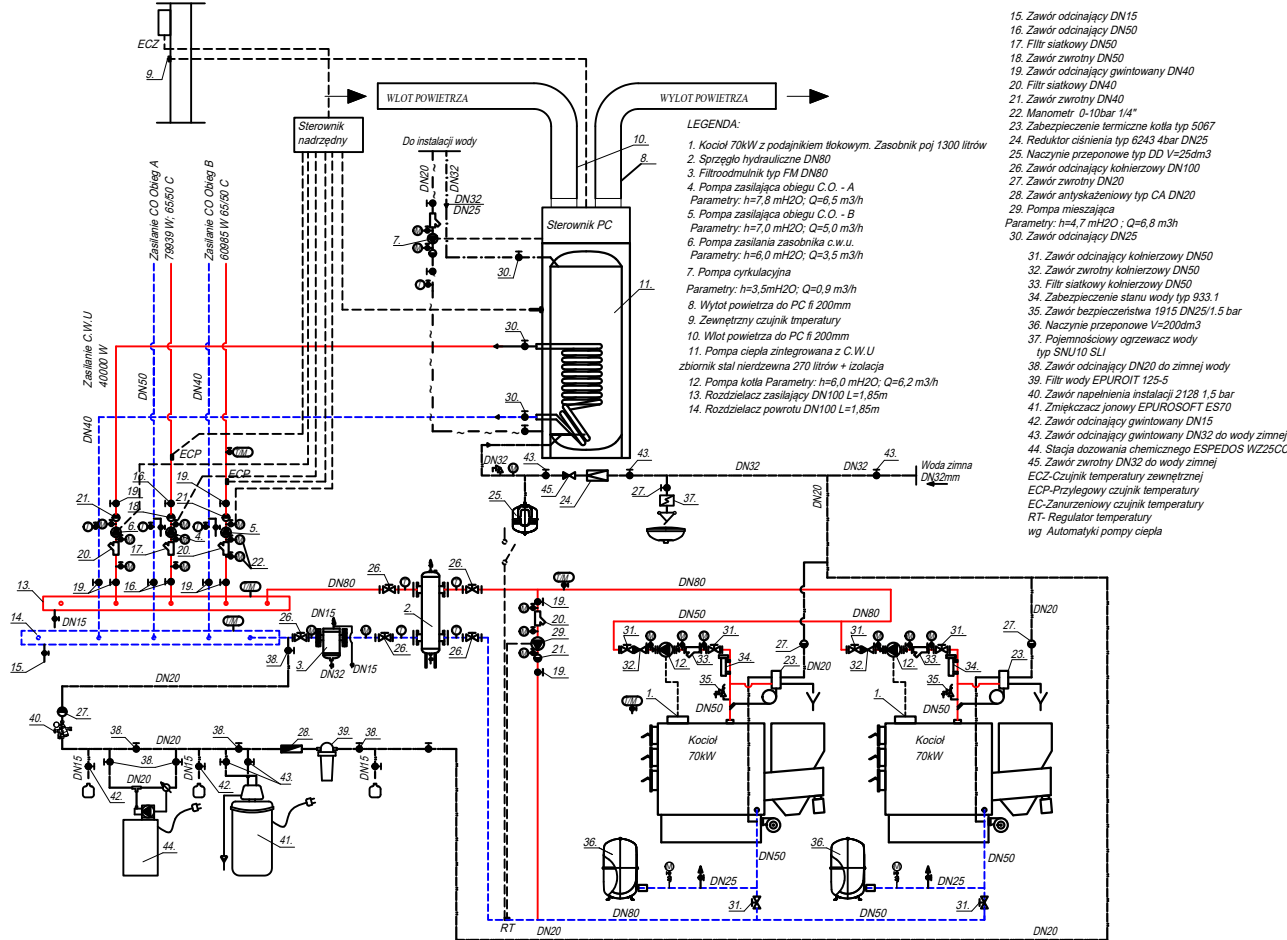
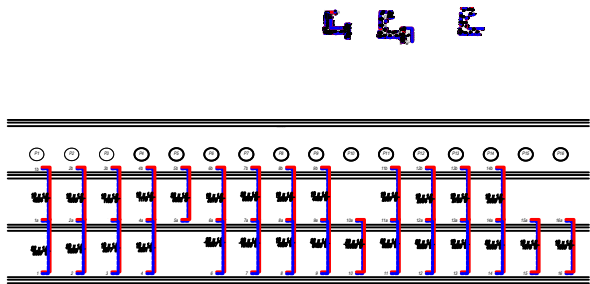
Temat: Modernizacja instalacji centralnego ogrzewania z wymianą kotła oraz instalacji pomp ciepła na potrzeby ciepłej wody użytkowej dla Zespołu Przedszkolno-Szkolnego w Dobromierzu		Rys: S-1
Adres: Włoszczyńska 5 29-120 Dobromierz		Skala: 1:100
Inwestor: Gmina Kuczkowo 11 Spółdzielca 12		
Brand: Santarna		
Tytuł rysunku: Rozr. plany - inst. CO		kwiecień 2018
Projektował: Jarosław Koszałowski		Podpis: Data:
Opracował:		



Uwagi:

1. NIEDOPUSZCZALNE JEST NARUSZANIE ELEMENTÓW KONSTRUKCYJNYCH BUDYNKU PODCZAS WYKONYWANIA INSTALACJI SANITARNYCH.
2. Wszystkie przejścia elementów instalacyjnych (went. grawitacyjnej, inst. sanitarnych, inst. elektrycznych i innych) przez elementy oddzielenia PPOŻ (ściany i stropy) zabezpieczyć do klasy odporności ściany lub stropu.

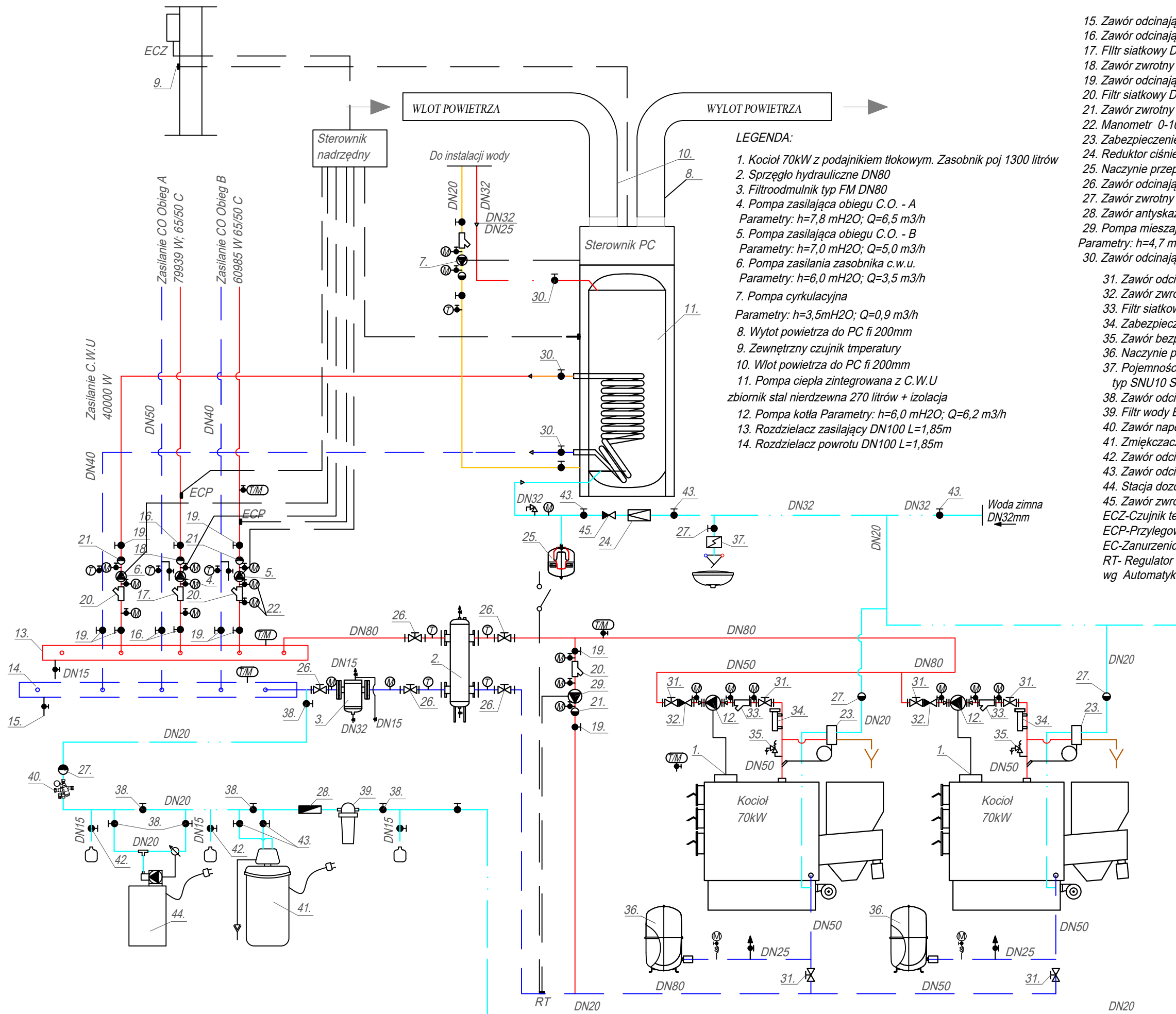
Temat: Modernizacja instalacji centralnego ogrzewania wraz z wymianą kotłowni oraz instalacji pompy ciepła na potrzeby ciepłej wody użytkowej dla Zespołu Przedszkolno-Szkolnego w Dobromierzu		Rys: S-3	
Adres: Włoszowska 5 29-120 Dobromierz		Skala: 1:100	
Inwestor: Gmina Kłuczewsko Ul. Spółdzielcza 12			
Brand: Santarna	Stadium: Projekt Budowlano-Wykonawczy		
Tytuł rysunku: Rzut pięta-inst. CO	kwiecień 2018	Podpis:	Data:
Projektował: Jarosław Kosakowski	KL 17693		
Opracował:			



Uwagi:

1. NIEDOPUSZCZALNE JEST NARUSZANIE ELEMENTÓW KONSTRUKCYJNYCH BUDYNKU PODCZAS WYKONYWANIA INSTALACJI SANITARNYCH.
2. Wszystkie przejścia elementów instalacyjnych (went. grawitacyjnej, inst. sanitarnych, inst. elektrycznych i innych) przez elementy oddzielenia PPOŻ (ściany i stropy) zabezpieczyć do klasy odporności ściany lub stropu.

Temat: Modernizacja instalacji centralnego ogrzewania wraz z wymianą kotłowni oraz instalacji pompy ciepła na potrzeby ciepłej wody użytkowej dla Zespołu Przedszkolno-Szkolnego w Dobromierzu		Rys: S-1	
Adres: Włoszczowska 5 29-120 Dobromierz	Inwestor: Gmina Kuczkowo 11, Spółdzielca 12		Skala: 1:100
Brand: Santama			
Tytuł rysunku: Rzut pionowy - inst. CO	kwiecień 2018	Podpis:	Data:
Projektował: Jarosław Kosakowski	KŁ 176/93		
Opracował:			



LEGENDA:

- Kocioł 70kW z podajnikiem tłokowym. Zasobnik poj 1300 litrów
- Sprzęgło hydrauliczne DN80
- Filtrodmulnik typ FM DN80
- Pompa zasilająca obiegu C.O. - A
Parametry: $h=7,8$ mH₂O; $Q=6,5$ m³/h
- Pompa zasilająca obiegu C.O. - B
Parametry: $h=7,0$ mH₂O; $Q=5,0$ m³/h
- Pompa zasilania zasobnika c.w.u.
Parametry: $h=6,0$ mH₂O; $Q=3,5$ m³/h
- Pompa cyrkulacyjna
Parametry: $h=3,5$ mH₂O; $Q=0,9$ m³/h
- Wytot powietrza do PC fi 200mm
- Zewnętrzny czujnik temperatury
- Wlot powietrza do PC fi 200mm
- Pompa ciepła zintegrowana z C.W.U.
zbiornik stal nierdzewna 270 litrów + izolacja
- Pompa kotła Parametry: $h=6,0$ mH₂O; $Q=6,2$ m³/h
- Rozdzielacz zasilający DN100 L=1,85m
- Rozdzielacz powrotu DN100 L=1,85m

- Zawór odcinający DN15
- Zawór odcinający DN50
- Filtr siatkowy DN50
- Zawór zwrotny DN50
- Zawór odcinający gwintowany DN40
- Filtr siatkowy DN40
- Zawór zwrotny DN40
- Manometr 0-10bar 1/4"
- Zabezpieczenie termiczne kotła typ 5067
- Reduktor ciśnienia typ 6243 4bar DN25
- Naczynie przeponowe typ DD V=25dm³
- Zawór odcinający kołnierzyowy DN100
- Zawór zwrotny DN20
- Zawór antyskażeniowy typ CA DN20
- Pompa mieszająca
Parametry: $h=4,7$ mH₂O; $Q=6,8$ m³/h
- Zawór odcinający DN25
- Zawór odcinający kołnierzyowy DN50
- Zawór zwrotny kołnierzyowy DN50
- Filtr siatkowy kołnierzyowy DN50
- Zabezpieczenie stanu wody typ 933.1
- Zawór bezpieczeństwa 1915 DN25/1.5 bar
- Naczynie przeponowe V=200dm³
- Pojemnościowy ogrzewacz wody
typ SNU10 SLI
- Zawór odcinający DN20 do zimnej wody
- Filtr wody EPUROIT 125-5
- Zawór naplnienia instalacji 2128 1,5 bar
- Zmiękcacz jonowy EPUROSOFT ES70
- Zawór odcinający gwintowany DN15
- Zawór odcinający gwintowany DN32 do wody zimnej
- Stacja dozowania chemicznego ESPEDOS WZ25CC
- Zawór zwrotny DN32 do wody zimnej
- ECZ-Czujnik temperatury zewnętrznej
- ECP-Przylegowy czujnik temperatury
- EC-Zanurzeniowy czujnik temperatury
- RT- Regulator temperatury
- wg Automatyki pompy ciepła

Temat:		Rys:	
Modernizacja instalacji centralnego ogrzewania wraz z wymianą kotłów oraz instalacją pompy ciepła na potrzeby ciepłej wody użytkowej dla		S-4	
Adres:		Skala:	
Włoszczowska 5 29-120 Dobromierz		1:100	
Inwestor:		Zespół Przedsiębiorstwa Szkolnego w	
Gmina Kłuczewsko Ul. Spółdzielcza 12			
Branża:		Sanitarna	
Tytuł rysunku:		kwiecień 2018	Podpis:
Projektował:		Jarosław Kosakowski	Data:
Opracował:		KL 176/93	